

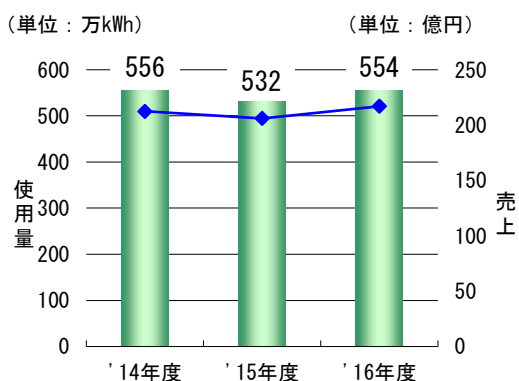
環境データ

対象期間：2016年4月1日～2017年3月31日

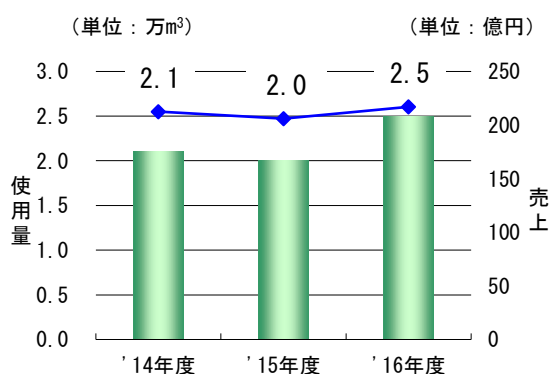
◇ エネルギーの使用

電気 (万kWh)	都市ガス(13A) (万m ³)	LPガス (t)	その他の燃料 (kl) (原油換算)
554.4	2.5	297.5	17.2

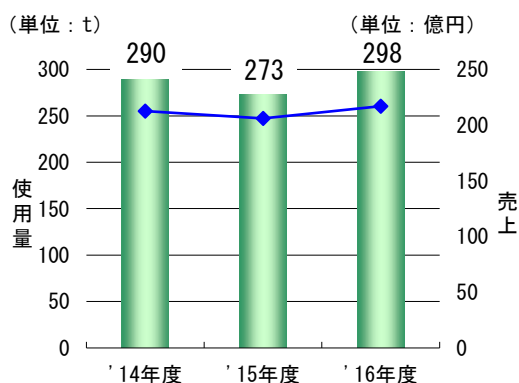
<電気>



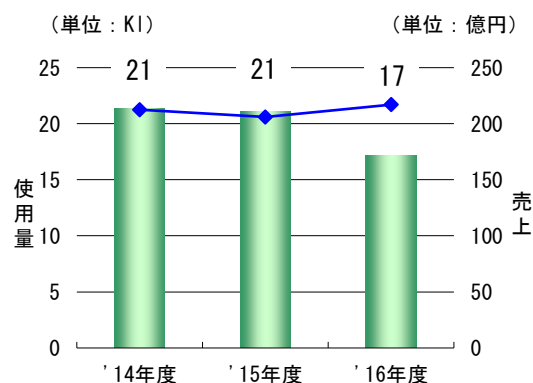
<都市ガス(13A)>



<LPガス>



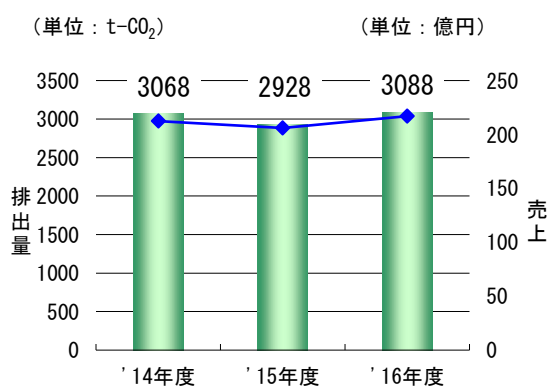
<その他の燃料>



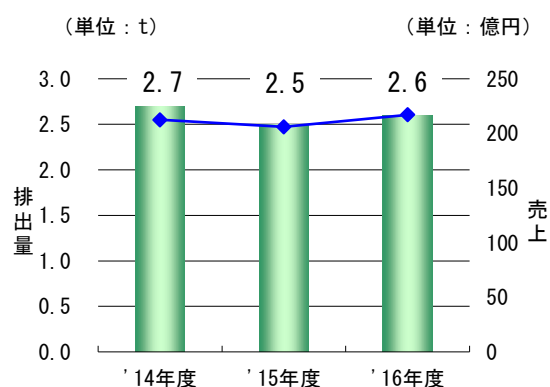
◇ 大気への排出

CO ₂ 排出量 (t-CO ₂)	NO _x 排出量 (t)
3,088	2.6

<CO₂排出量>



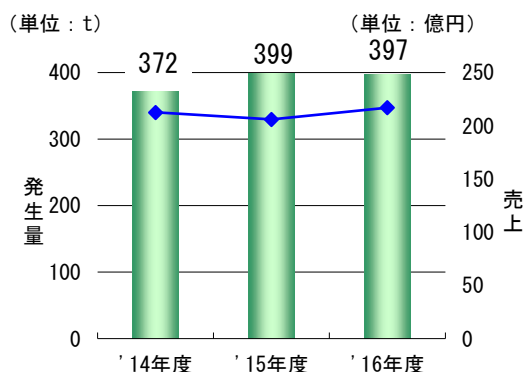
<NO_x排出量>



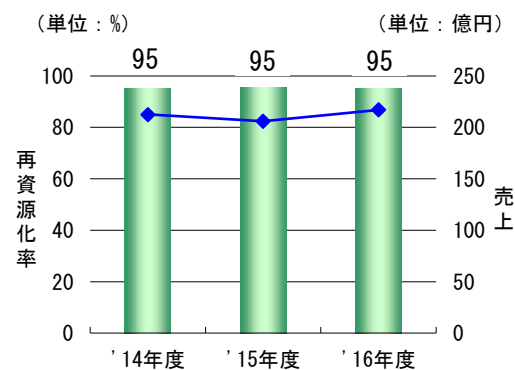
◇ 廃棄物の排出

廃棄物発生量 (t)	埋立処分量 (t)	中間処理量 (t)	再資源化量 (t)	再資源化率 (%)
397.0	13.8	4.6	378.5	95.3

<廃棄物発生量>



<再資源化率>



◇ PRTR法対象化学物質 (※)

<金石工場>

(単位: kg)

番号	第一種 指定化学物質 名称	排 出 量				移 動 量	
		イ.大気へ の排出	ロ.公共用 水域への 排出	ハ.当該事業 所における 土壌への排 出(二以外)	ニ.当該事業 所における 埋立処分	イ.下水道 への移動	ロ.当該事業所 の外への移動 (イ以外)
31	アソフィン及びその化合物	0.0	0.0	0.0	0.0	0.0	3,300
186	塩化メチル	0.0	0.0	0.0	0.0	0.0	1,200
265	テトラヒドロキシ無水フタル酸	0.0	0.0	0.0	0.0	0.0	18,000
448	メチルビス(4,1-フェニル)イソシアネート	0.0	0.0	0.0	0.0	0.0	0.0
460	りん酸トリトリル	0.0	0.0	0.0	0.0	0.0	3,800

<鶴来工場>

(単位: kg)

番号	第一種 指定化学物質 名称	排 出 量				移 動 量	
		イ.大気へ の排出	ロ.公共用 水域への 排出	ハ.当該事業 所における 土壌への排 出(二以外)	ニ.当該事業 所における 埋立処分	イ.下水道 への移動	ロ.当該事業所 の外への移動 (イ以外)
186	塩化メチル	0.0	0.0	0.0	0.0	0.0	1,100
448	メチルビス(4,1-フェニル)イソシアネート	0.0	0.0	0.0	0.0	0.0	0.0
460	りん酸トリトリル	0.0	0.0	0.0	0.0	0.0	47,000

(※)PRTR法に定める第1種指定化学物質